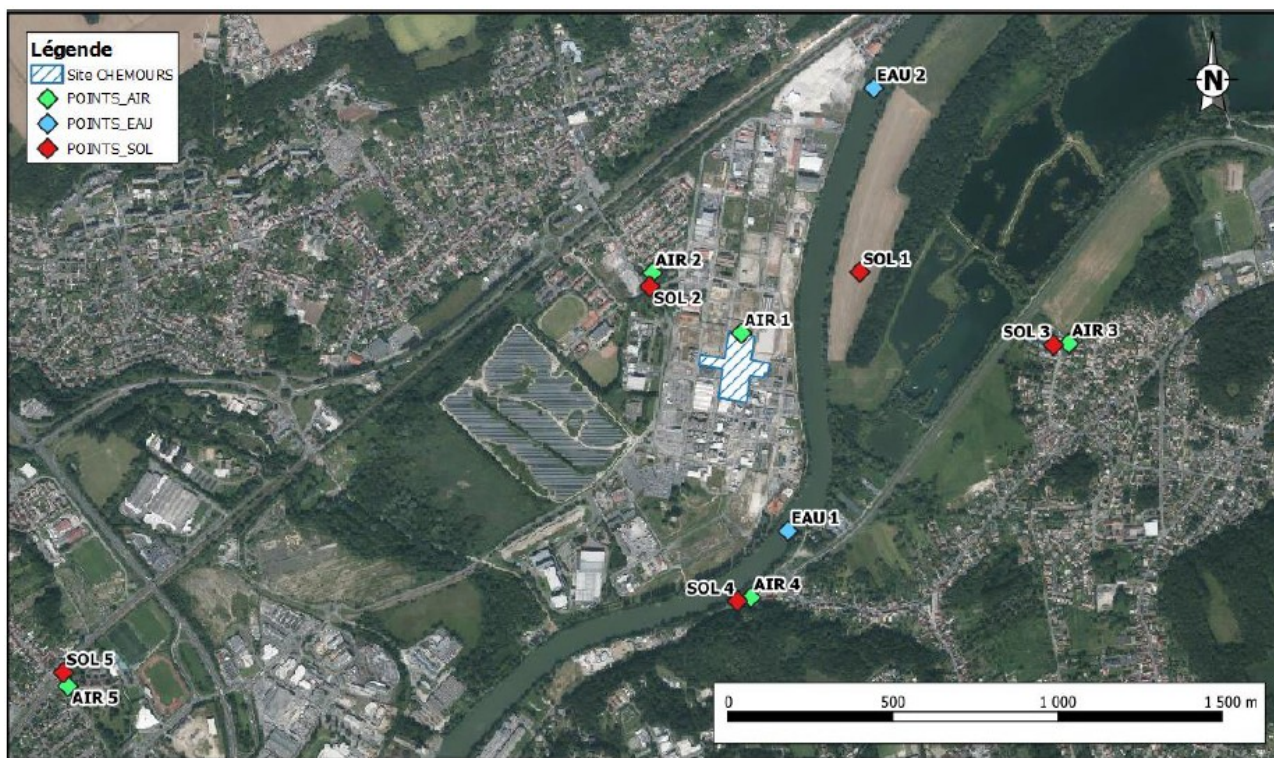


Extrait de l'étude d'impact de la société CHEMOURS
Analyses de sols
BURGEAP – mars 2023

Cartographie des points de prélèvement :

5 prélèvements ont été réalisés pour analyse. L'environnement local témoin (SOL5) est un environnement considéré comme n'étant pas affecté par les activités de l'installation étudiée, mais situé dans la même zone géographique et dont les caractéristiques (pédologiques, géologiques, hydrologiques, climatiques,...) sont similaires à l'environnement impacté par l'installation.



Résultats des analyses :

La présence d'un impact est déterminée si le delta, à savoir l'écart, entre la valeur bruit de fond (mesurée au point SOL5) et la concentration mesurée aux différents points est supérieur à l'incertitude élargie au droit de chaque point. L'incertitude laboratoire considérée ici est de 30%. Les cases orangées dans le tableau correspondent aux points pour lesquels un impact est identifié.

L'analyse des concentrations mesurées comparées aux valeurs de l'environnement local témoin (SOL5) indique une dégradation du milieu sol superficiel et racinaire en lien avec les composés PFAS traceurs de risque de l'activité CHEMOURS.

Les résultats du tableau ci-dessous sont donnés en ng/g. Pour en disposer en mg/kg, il convient de les diviser par 1000.

Tableau 41 : Résultats des mesures des concentrations – sols en ng/g

Composés	CAS	Point 1 Travailleur		Point 2 Riverain nord-ouest		Point 3 Riverain est		Point 4 Riverain sud		Point 5 (témoin)	
		S	R	S	R	S	R	S	R	S	R
PFBA	375-22-4	0.69	0.46	0.56	0.36	0.35	0.56	0.73	0.88	0,10	0,16
PFHpA	375-85-9	1.10	0.70	0.91	0.63	0.58	0.86	1.20	1.20	0,16	0,29
PFHxA	307-24-4	0.74	0.56	0.56	0.44	0.34	0.62	0.81	1.00	0,07	0,18
PFNA	375-95-1	1.20	0.88	0.28	0.27	0.43	0.67	0.94	0.99	0,09	0,09
PFPeA	2706-90-3	1.50	1.10	1.20	0.89	0.53	1.00	2.00	2.60	0,09	0,21
PFOA	335-67-1	0.47	0.36	0.45	0.41	0.49	0.74	1.00	1.10	0,15	0,19
PFHxS	355-46-4	0.026	0.039	0.020	<0.019	<0.019	0.032	0.052	0.055	<0.019	<0.019
PFOS	1763-23-1	0.62	0.44	0.42	0.47	0.34	0.47	0.61	0.63	0.18	0.22
HFPO-DA	13252-13-6	<0.20	<0.20	<0.20	<0.20	<0.20	<0.20	<0.20	<0.20	<0.20	<0.20
Fluorures	-	<0,0025	-	<0,0025	-	<0,0025	-	<0,0025	-	<0,0025	-